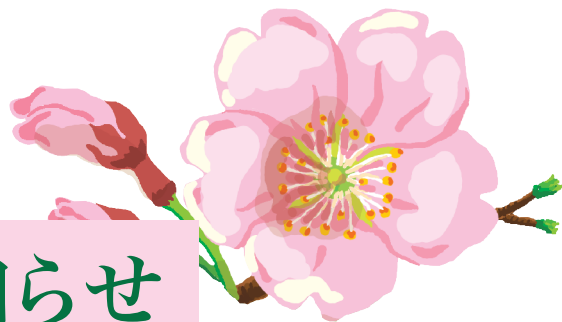


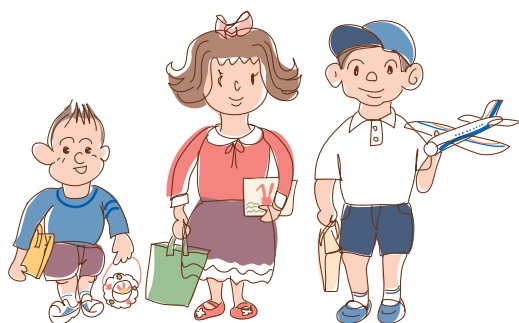
2023年



## 春期講習のお知らせ

小学校受験で必要とされる絵画・工作・巧緻性と共同制作や行動観察の課題を、しっかりと身につけましょう。

「こどもの教室」ならではの充実した課題と授業内容を、ぜひこの講習で経験され、結果につながる実力を育ててください。



### 春期講習(1)

3日間

3月23(木)・24(金)・25(土)

A(年中クラス)=3:00pm~4:00pm

B(年長クラス)=4:30pm~5:30pm

### 春期講習(2)

3日間

3月27(月)・28(火)・29(水)

A(年中クラス)=3:00pm~4:00pm

B(年長クラス)=4:30pm~5:30pm

- 受講料：22,000円(各クラスとも3日間で)
- 持ち物：16色クレヨン、ハサミ、上ばき
- 定員：8名

2月15日(水)から受付を開始し、定員になり次第締め切りになります。

●春期講習は3日間のカリキュラムで構成されていて、3/23~25の「春期講習(1)」と3/27~29の「春期講習(2)」は日程違いで、(1)と(2)の講習内容は同じです。ご都合により3日間の連続受講が不可能な場合には、(1)~(2)を通して計3日間となるような振替受講もできます。(その場合は事前に教室に日程をご相談ください。)

お申込み・  
お問い合わせ

tel. & fax. 03-3371-3231

c.p. 090-3805-9159

e-Mail: info@kodomonokyoushitsu.jp

<http://kodomonokyoushitsu.jp>



こどもの教室

こどもの教室  
講師  
原田ひとみ

〒164-0001 東京都中野区中野6丁目27-9 (※授業中は留守番電話とFAXでの対応になりますのでEメールのご利用をおすすめします。)

2023.02.01

# 2023年度 春期講習お申込みについて

---

## ●お申込みについて

春期講習のお申込みは、別紙の「2022年度 春期講習申込書」にご記入の上、FAX:(03-3371-3231=Tel同番)またはご郵送ください。通常授業でご来室の際にお渡しいただいてもかまいません。ご記入済の申込書を写真やPDFにしてメール(info@kodomonokyoushitsu.jp)宛に添付送付でのお申込みも可能です。また、電話(03-3371-3231/090-3805-9159)でのお申込みもお受けいたします。受付開始は2月15日(水)からです。

## ●定員について

各コース・クラスとも定員は8名です。お申込み順に受付させていただき、定員になり次第締め切らせていただきます。  
(授業当日は振替等でやむを得ず多少人数が増減する場合がありますことをご了承ください。)

## ●日程振替について

振替は「春期講習(1)」・「春期講習(2)」を通して可能です。(1)と(2)の同じ日にち例えば(1)の3日目と(2)の3日目は授業内容が同じですから、ご予約のある方は(1)と(2)を通しての3日間となるように、お早めに日程振替のお申し出をしてください。  
(春期講習は「3日間のカリキュラム」で構成されていて、(1)と(2)は同じ講習内容です。)

## ●受講料のお支払いについて

受講料のお支払いは別紙「振込先のお知らせ」にある口座までお振り込みください。郵送や教室での通常授業の際にお支払いいただいてもかまいませんが、口座へお振り込みくださる方が安全・安心です。

なお、お申込み後に10日間が過ぎてもご連絡無く受講料のお支払いがない場合には、キャンセル待ちをされている方にお席を順次お譲りする場合がありますのでどうぞお申込み後は、お早めにお手続きを完了くださいますようお願いいたします。  
**(※受講料お支払いをもって、お申込み手続きの完了となります。最終確認=3月01日)**

# 2023年度 春期講習申込書

ご希望の講習日程とクラスのチェック欄□に✓を入れてください。

## 春期講習(1) 3日間

[講習日] 3/23(木)・24(金)・25(土)

A(年中クラス) = 3:00p.m.～4:00p.m. ....

B(年長クラス) = 4:30p.m.～5:30p.m. ....

授業料 3日間(3時間) 22,000円

## 春期講習(2) 3日間

[講習日] 3/27(月)・28(火)・29(水)

A(年中クラス) = 3:00p.m.～4:00p.m. ....

B(年長クラス) = 4:30p.m.～5:30p.m. ....

授業料 3日間(3時間) 22,000円

お申込み日: 令和5(2023)年 月 日

お名前(受講生名・保護者名):

ご連絡先お電話番号:(ご自宅・携帯)

ご住所: 〒

受講料合計: 円

※2月15日(水)から受付を開始し、定員になり次第締め切りになります。

- 春期講習は「3日間のカリキュラム」で構成されていて、3/23～25の「春期講習(1)」と3/27～29の「春期講習(2)」は同じ講習内容です。ご都合により3日間連続しての受講が不可能な場合には、(1)～(2)を通して計3日間となる振替受講も出来ます。(その場合は事前に教室へ振替日程をご相談ください。)
- お申込みに際しましては、別紙「2023年度春期講習お申込みについて」をご覧ください。

HARADA Hitomi's Educational Method for Children



●個人情報のお取り扱いについて: ご提供いただく個人情報は授業の指導資料の送付、およびその相談連絡先としてのものです。個人情報の保護についてその取り扱いには十分注意を払い、ご了解無くして第三者に開示することはいたしません。/ こどもの教室・原田ひとみ

<http://kodomonokyoushitsu.jp>

こどもの教室